

Elzab - sprawdzarki cen LL/LW/LWT/LLT... przez OLServer

Sprawdzarki cen firmy Elzab komunikujące się za pośrednictwem sieci LAN (lub WLAN) są urządzeniami pozbawionymi pamięci towarów. Ich działanie polega na zgłaszaniu żądań do bazy za pośrednictwem programu zarządzającego, pełniącego rolę serwera. Aby umożliwić współpracę tych urządzeń z programem PC-Market 7 opracowano aplikację serwera sprawdzarek on-line **OLServer.exe**.

Program wymaga:

- obecności biblioteki **spr_lan.dll** firmy ELZAB (załączono)
- bibliotek(i) **SP*.DLL** pełniących rolę sterowników sprawdzarek (załączono **SPElzab.dll**).
- wcześniejszego skonfigurowania sprawdzarek (zgodnie z załączoną instrukcją) programem spr_ip.exe (załączony) -tylko starszy typ sprawdzarek.

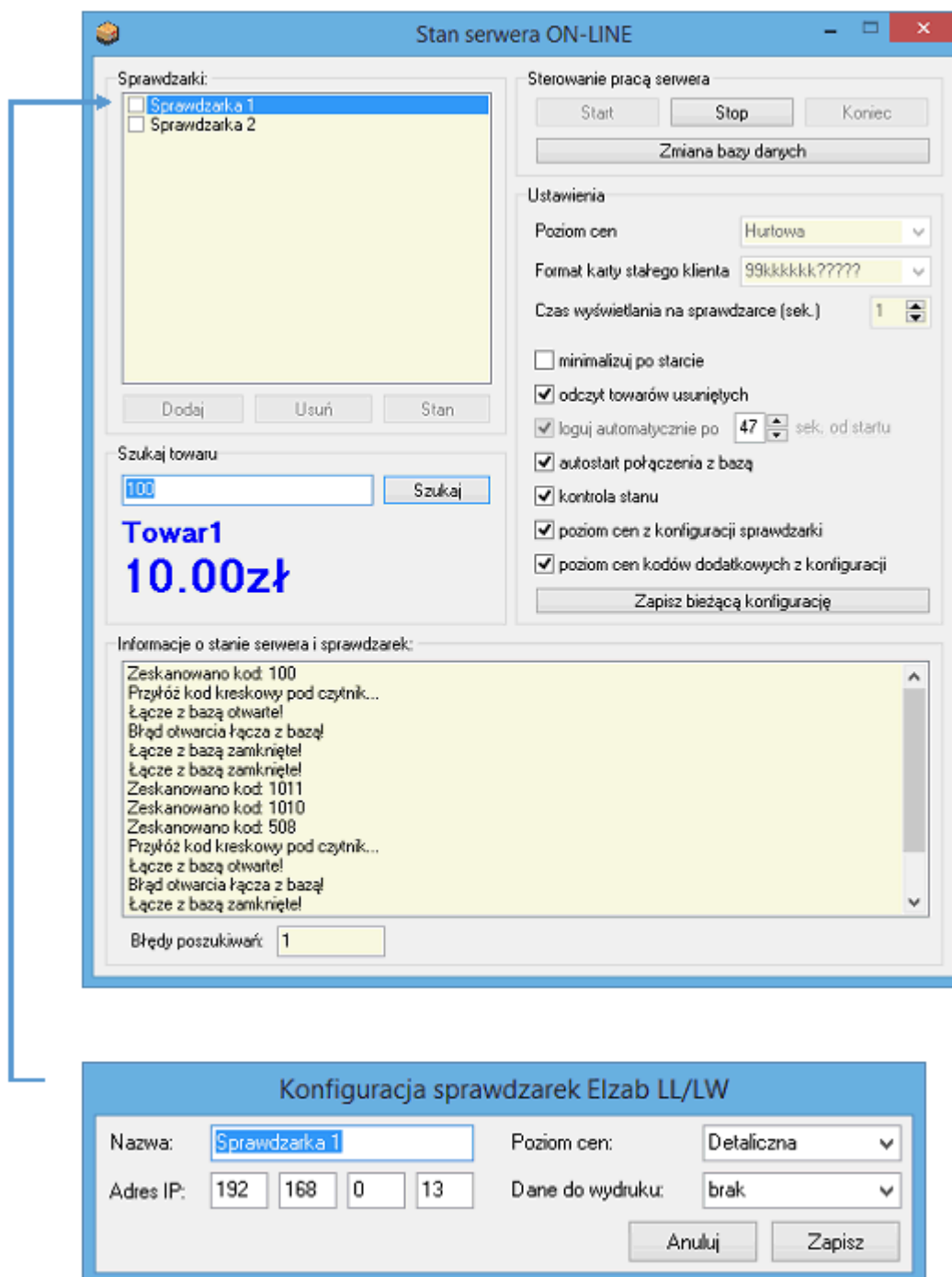
Aktualnie parametry komunikacji nowych sprawdzarek konfigurujemy za pomocą interfejsu [www](#) (opis w instrukcji do sprawdzarki).

UWAGA: By dla nowych sprawdzarek cen Elzab działała komunikacja konieczne w konfiguracji parametrów nowych sprawdzarek(przez interfejs [www](#)) trzeba przestawić domyślny parametr konfiguracji o nazwie:

"typ zapytania o towar" z wartości domyślnej 'LLT/LWT/LFT' na wartość 'LL/LW/LF' lub 'LFG'

- program współpracuje z bazą w wersji co najmniej 7.1

W programie dla każdej sprawdzarki należy skonfigurować nazwę, adres IP i ewentualnie poziom cen towarów który będzie zwracany na zapytanie z bazy danych (opis poniżej)



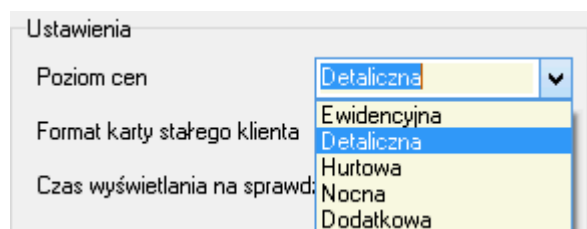
Konfiguracja odczytu poziomu cen:

W programie PC-Market towary mogą mieć kilka poziomów cen, podobnie kody dodatkowe mogą mieć przypisany dedykowany dla nich poziom cenowy. Czasem zdarza się sytuacja że mamy kilka sprawdzarek podłączonych do jednej bazy pracujących w innych pomieszczeniach i chcemy aby wyświetlały inny poziom cenowy dla towaru. Dlatego w programie "olserver" umożliwiono kilka możliwości konfiguracji.

Standardowo przy wyłączonych opcjach

- ☐ poziom cen z konfiguracji sprawdzarki
- ☐ poziom cen kodów dodatkowych z konfiguracji

poziom cen **dla kodów głównych** odczytywany jest na podstawie konfiguracji w głównym oknie aplikacji "OLServer",



dla kodów dodatkowych z przypisanego dla nich poziomu cen w bazie programu PC-Market

Opcja "**poziom cen z konfiguracji sprawdzarki**" pozwala ustawić odczytu cen **dla kodów głównych** zgodnie z indywidualnym ustawieniem każdej sprawdzarki, natomiast dla kodów dodatkowych z przypisanego dla nich poziomu cen w bazie programu PC-Market

Opcja "**poziom cen kodów dodatkowych z konfiguracji**" pozwala na przestawienie odczytu poziomu cen **dla kodów dodatkowych** zgodnie z ustawieniami programu "OLServer", czyli odczytywany poziom cen zależy jest od poprzednich parametrów.

Od wersji OLServer **7.3.119.173** dodano szersze logowanie komunikacji ze sprawdzarkami. Dodano nowy parametr wywołania programu **-debug**. Uruchomienie z takim parametrem aplikacji powoduje wygenerowanie pliku debug.log w którym zapisywane są szczegółowe informacje o "odpytywanych towarach" (ip sprawdzarki, aktywowane ustawienia, itp)
Przykład logu:

```
--- [LOG Z DNIA: 2014-12-18 14:37:31] ---
14:37:40.842 Zeskanowano kod: 1 (local)
  - nazwa towaru: Ser Żółty Salami
  - towar aktywny: TAK
  - poziom cen: Detaliczna (z ustawień aplikacji)
  - kod towaru: główny
  - cena: 12.91
  - tekst wydruku:
```